

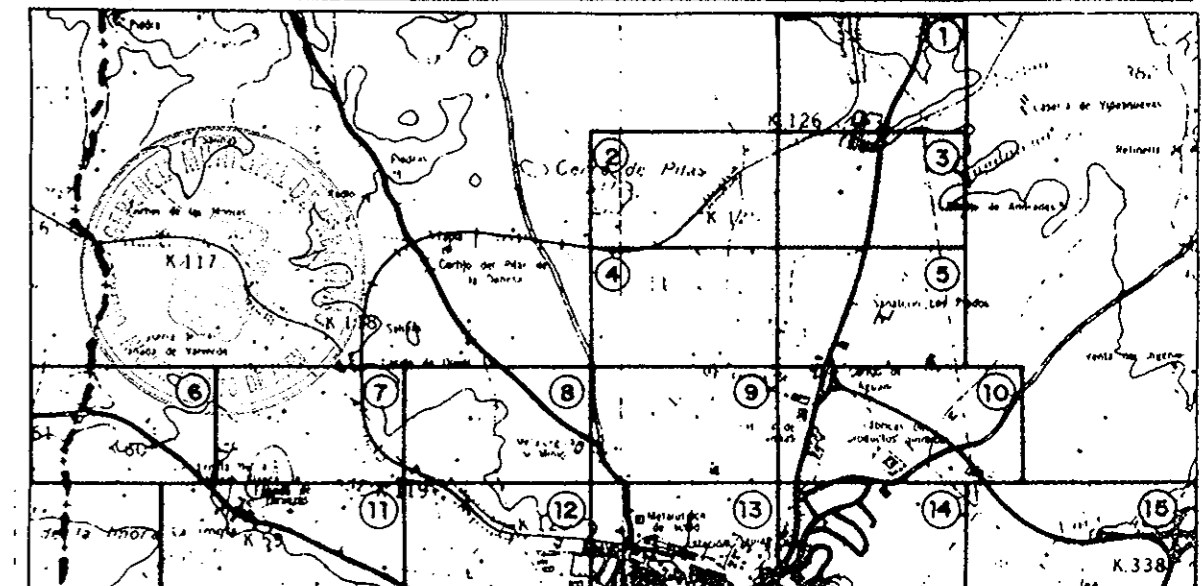


SUELO URBANIZABLE		(LÍMITE)
EN EJECUCIÓN	PRIMER CUATRIENIO	APA XVI
PROGRAMADO	SEGUNDO CUATRIENIO	SUP-I-Nº
NO PROGRAMADO		SUP-II-Nº
		SUP-Nº
SUELO URBANO		(LÍMITE)
1-CASCO ANTIGUO	(Edificaciones en m^2)	113,66
2-ENSANCHE	(Edificaciones y áreas dotadas en PEPE)	23,66
3-ALINEACIONES Y ALTURAS DETERMINADAS	(Edificaciones en m^2)	3
4-EDIFICACION ABIERTA	Grado 1º	4 1º
	Grado 2º	4 2º
	Grado 3º	4 3º
5-UNIFAMILIAR	Grado 1º	5 1º
	Grado 2º	5 2º
	Grado 3º	5 3º
	Grado 4º	5 4º
6-BARRIOS PERIFERICOS	Grado 1º	6 1º
	Grado 2º	6 2º
	Grado 3º	6 3º
7-INDUSTRIAL	Grado 1º	7 1º
	Grado 2º	7 2º
	Grado 3º	7 3º
8-DOTACIONAL	CATEGORIAS: A, B, C y D	GRADOS: 1º, 2º, 3º y 4º
		(SISTEMA GENERAL: SG)
USOS CARACTERISTICOS:		
DOCENTE: DOC	DEPORTIVO: DEP	A 1º DOC
SANITARIO: SAN	SOCIAL-ASISTENCIAL: SAS	
CULTURAL: CUL	RELIGIOSO: REG	
SERVICIOS URBANOS SUR	PUBLICO-ADMINISTRATIVO: PAD	
EQUIPAMIENTO USO ALTERNATIVO: ALT	SERVICIOS INFRAESTRUCTURALES: SI	
9-TERCIARIO	Grado 1º	9 1º
	Grado 2º	9 2º
	Grado 3º	9 3º

ESPACIOS LIBRES DE USO PUBLICO	
SISTEMA GENERAL	AREA PUBLICA (AP-SG)
	PARQUE URBANO (PU-SG)

SISTEMA GRAL. DE TRANSPORTE Y COMUNICACIONES	
VIARIO	RED FERROVIARIA (FE)

AREAS CON PLANEAMIENTO APROBADO O UNIDADES DE EJECUCION
 AMBITO DEL PLAN ESPECIAL DE PROTECCION Y REFORMA
 INTERIOR DEL CASO HISTORICO
 BIEN INMUEBLE CON PROTECCION INTEGRAL O ESTRUCTURAL
 ALTURA EN NUMERO DE PLANTAS, en ordenadas 1º, 2º, 3º (en 1ª orden 3,0 A 1º Altos)
 EQUIPAMIENTO USO ALTERNATIVO: ALT
 NUEVAS ALINEACIONES EN SUELO URBANO (no incluidas en APA'S 4 y 5)



EXCMO. AYUNTAMIENTO DE JAE

PLAN GENERAL MUNICIPAL DE ORDENACION

TOMA DE CONOCIMIENTO

RESOLUCION DE 25 FEBRERO DE 1996 DEL COMISARIO DE OBRAS PUBLICAS Y TRANSPORTES DE LA JUNTA DE ANDALUCIA

de 1.996 TEXTO REFORMADO

de Obras Publicas y Transportes, de Fecha 26 de Febrero de 1.996

de 1.996 (BOJA Nº 39 de 20 de Marzo de 1.996)

DOCUMENTO JUNTA DE ANDALUCIA DE 1996

EL SECRETARIO GENERAL

TITULO DEL PLANO CALIFICACION DEL SUELO Y REGULACION DE LA EDIFICACION

PLANO Nº 6.3

ESCALA 1/2.000