

### TIPOS DE ZONAS CON SENSIBILIDAD ACÚSTICA HOMOGÉNEA (ZSAHs)

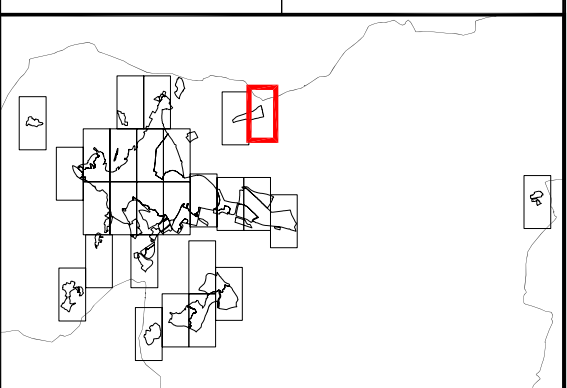
- Zonas con la sensibilidad acústica del uso residencial.
- Zonas con la sensibilidad acústica del uso industrial.
- Zonas con la sensibilidad acústica del uso recreativo y de espectáculos.
- Sectores del territorio con predominio del uso turístico u otro uso terciario no contemplado en tipo de zona anterior.
- Zonas con la sensibilidad acústica del uso sanitario, docente y cultural que requiera especial protección contra la contaminación acústica.
- Zonas afectadas a S.S.G.G. de infraestructuras de transporte y otros equipamientos públicos que los reclamen.



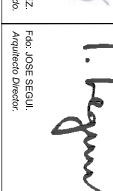


### TIPOS DE ÁREAS

- Nuevas áreas urbanizadas
- Áreas urbanizadas existentes

### DELIMITACIONES

- Límite de ZSAHs
- Límite de ZSAHs Pormenorizadas
- Límite del término municipal
- Trama



<b>PLAN GENERAL DE ORDENACIÓN URBANA</b> <b>JAÉN</b> <small>EXCMO. AYUNTAMIENTO DE JAÉN</small> <b>NOVIEMBRE 2013</b>	
<b>PLANO:</b> <b>ZONIFICACIÓN ACÚSTICA</b> <b>PORMENORIZADA</b>	<b>PLANO Nº:</b> <b>3.R.1.1.03</b>
<b>MAPA DE ZONAS CON SENSIBILIDAD ACÚSTICA HOMOGÉNEA</b>	<b>ESCALA:</b> 1 : 5.000 (A3)
<b>ASISTENCIA TÉCNICA:</b> 	<b>FECHA:</b> NOVIEMBRE 2013
<small>Foto: JUAN JOSÉ CANO. Técnico competente en Ruido.</small> 	<small>Foto: JOSÉ SEGUI. Arquitecto Director.</small> 
<small>Foto: CRISTÓBAL RUIZ. Técnico competente en Ruido.</small> 	<small>Foto: ENRIQUE DOMÍNGUEZ. Técnico competente en Ruido.</small> 
<b>ESTUDIO SEGUI</b> <small>ARQUITECTURA Y ANÁLISIS</small> <a href="http://www.estudiossegui.com">www.estudiossegui.com</a>	<b>GERENCIA DE URBANISMO</b> AYUNTAMIENTO DE JAÉN